



Ambt Delden, den 12 Juni 2011

Unser Motto "Messen ist Wissen" ist Ihnen bestimmt noch in Zusammenhang mit unserem Instandhaltungsmanagement-Programm BopV5 bekannt. Dieses Mal möchten wir auf diesen Leitsatz etwas wörtlicher eingehen. Seit dem 1. Januar 2011 vertritt KEMP die **MBA Instruments GmbH** in den Beneluxländern.

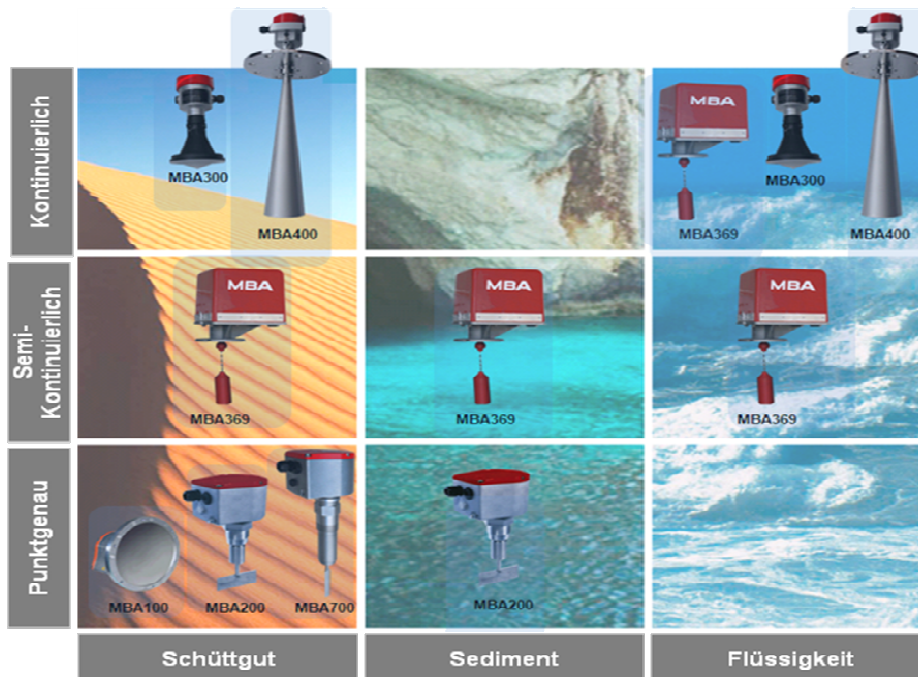
MBA ist im Jahre 2008 durch eine Ausgliederung aus der SICK-Maihak-Gruppe entstanden. Das Produktsortiment umfasste in erster Linie früher unter dem Markennamen MAIHAK bekannte Drehflügelschalter. „MBA“ steht deshalb auch für **Maihak Behälter Anzeiger**.

Die Drehflügelschalter von MBA nehmen jede Herausforderung an:

- Prozessdruck -0,5 bis + 10 bar
- Prozesstemperatur -30 bis + 800 °C
- Umgebungstemperatur -45 bis +60 °C
- ATEX-Zulassung Zone 20/20 und 20/21

Darüber hinaus sind die Schalter in einer Vielzahl von Ausführungen für die senkrechte und waagerechte Positionierung, jedoch auf Kundenwunsch auch für den Schrägeinbau erhältlich.

Neben diesen Füllstandsanzeigern umfasst das Lieferprogramm mittlerweile auch verschiedene andere Füllstandmessgeräte, die in der nachfolgenden Übersicht dargestellt werden.

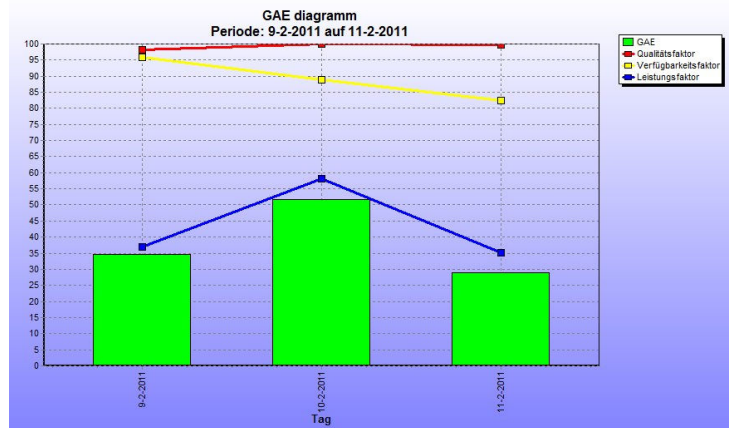


Neben Radarmessgeräten sind auch Schwingflügel- und Lotmesssysteme lieferbar. Es gibt also für praktisch jede Messaufgabe die geeignete Lösung. Für detaillierte Informationen stehen wir Ihnen selbstverständlich jederzeit gerne persönlich zur Verfügung.

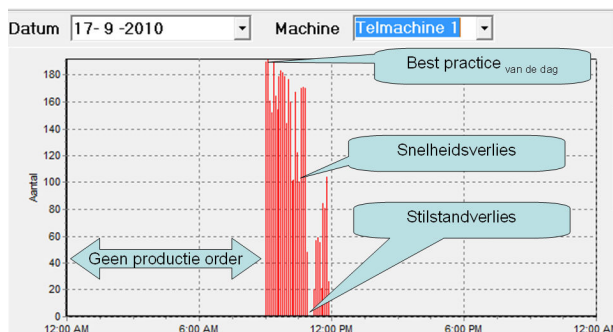
Neben Qualität und Sicherheit nimmt bei Cementbouw der Umweltschutz einen hohen Stellenwert ein. Bei Van Hesteren Betonmortel in Tiel mussten aufgrund der neuesten Auflagen die Zementsilofilter ausgetauscht werden. Cementbouw hat sich aufgrund der eigenen Erfahrung und Qualitätsstudien für die Verwendung von hochwertigen Filtern von **WAM** entschieden. Vier Silos wurden mit dem häufig verwendeten SILOTOP-Filter ausgestattet. Dieser Filter hat eine Filterfläche von 24 m² und eignet sich für die Beladung von Schüttgutlastwagen. Für das für die Schiffsbeladung ausgeführte Silo wurde ein "WAMAIR HR70" mit einer Fläche von 70 m² eingebaut. Wir sind stolz, Ihnen mitteilen zu können, dass KEMP Anfang dieses Jahres den Auftrag für die Lieferung und Montage dieser neuen Filter erhalten hat. In KW 12 konnten die Arbeiten unter idealen Witterungsbedingungen durchgeführt werden. Alle Filter wurden ohne Produktionsunterbrechungen ausgetauscht und getestet. Von Hesteren Betonmortel ist somit wieder für die Zukunft gerüstet.



Unser Partner **Pelders Maintenance Management** stattet bei einem unserer Kunden acht weitere Maschinen mit dem OEE-Tracker aus. OEE steht für Overall Equipment Effectiveness (dt. GAE: Gesamt-anlageneffektivität). Dies ermöglicht eine Steigerung der Produktion sowie die Senkung der Produktionskosten. Ohne diese Maßnahmen wäre das Unternehmen durch die Alterung der Maschinen in eine ausweglose Situation geraten, da die vorgesehene Amortisationszeit des Maschinenparks überschritten war und sich somit negativ auf notwendige Innovationen ausgewirkt hätte. Außerdem blieb bei diesem Kunden die Maschinengeschwindigkeit meist weit unter den technischen Möglichkeiten. Die Maschinenbediener kannten dieses Problem und sahen Verbesserungsmöglichkeiten. Unser Kunde setzte diese Verbesserungsvorschläge strukturell um - die Resultate der Vorschläge und Anpassungen wurden so nachvollziehbar gemacht. Mit OEE konnten Verbesserungsmaßnahmen schnell umgesetzt, bewertet und den Erfordernissen entsprechend angepasst werden.



Die OEE zeigt den Mitarbeitern die unproduktiven Zeiten je Maschine und je Fertigungsstraße auf, aber auch, wann und warum unproduktiv gearbeitet wird. **OEE = Verfügbarkeitsfaktor x Leistungsfaktor x Qualitätsfaktor.**



Bei einer Maschine oder Fertigungsstraße der Spitzenklasse, also mit einem sehr hohen OEE, könnten folgenden Werte erreicht werden: Verfügbarkeitsfaktor 90%, Leistungsfaktor 95% und Qualitätsfaktor 99,5%. Der OEE beläuft sich dann auf 85%.

Unser OEE-Tracker zeigt Ihren Mitarbeitern, wann Ihre Maschinen effizient arbeiten und spornt sie an, die Gesamteffizienz der Maschinen zu steigern. Ihre Maschinen haben ganz sicher mehr Potenzial, als Sie denken. Der OEE-Tracker macht ersichtlich, wann Ihre Maschinen hohe Arbeitsgeschwindigkeiten erreichen und wann nicht. Darüber hinaus zeigt der OEE-Tracker die Fehlzeiten, auf die Ihre Mitarbeiter Einfluss haben.

Sind Sie an unseren Produkten oder Dienstleistungen interessiert?

Rufen Sie uns an unter der Telefonnummer +31 74 291 40 23, um einen unverbindlichen Gesprächstermin oder eine OEE-Tracker-Demo zu vereinbaren.

Frans Kruse
Geschäftsführer